

Bedien- und Pflegehinweise

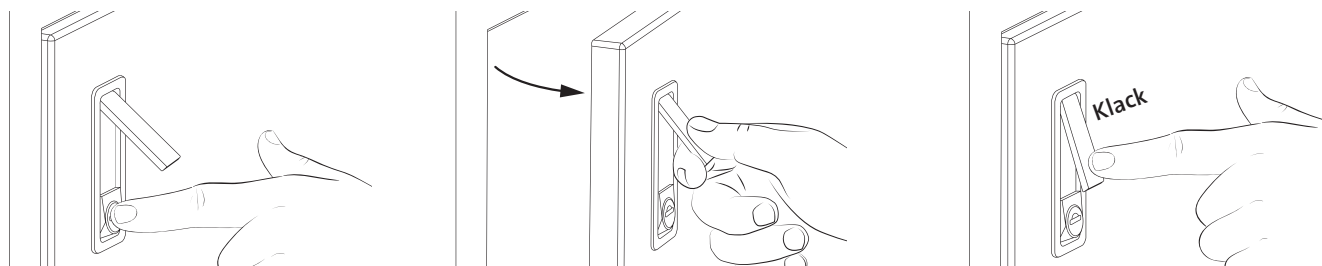
Serie 120 und 240

Wir freuen uns, dass Sie sich für ein PAUL WOLFF® Abfallsystem entschieden haben. Damit Ihre Freude am Produkt lange währt, haben wir Ihnen kurze Hinweise zur Bedienung und Pflege zusammengestellt.

Besitzt Ihr Abfallsystem erweiterte oder optionale Ausstattungsmerkmale, wie ein Kastenschloss oder einen Einwurfdckel, empfehlen wir unsere ausführlichen Bedienungshinweise unter: www.paul-wolff.com/service.

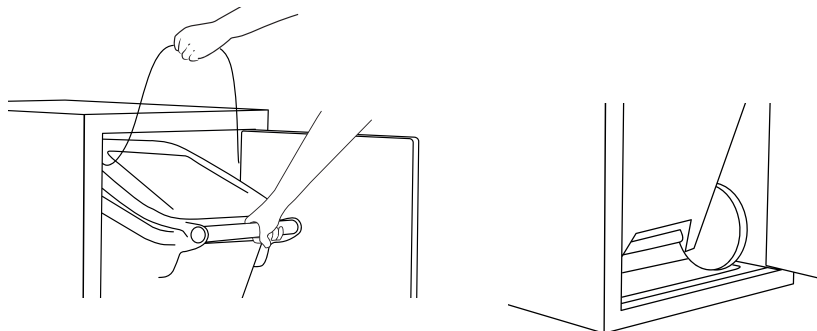
Die folgenden Darstellungen sind in gleicher Weise für Produkte mit mehreren Türen zutreffend.

Bedienung der Tür mit Klapphebel

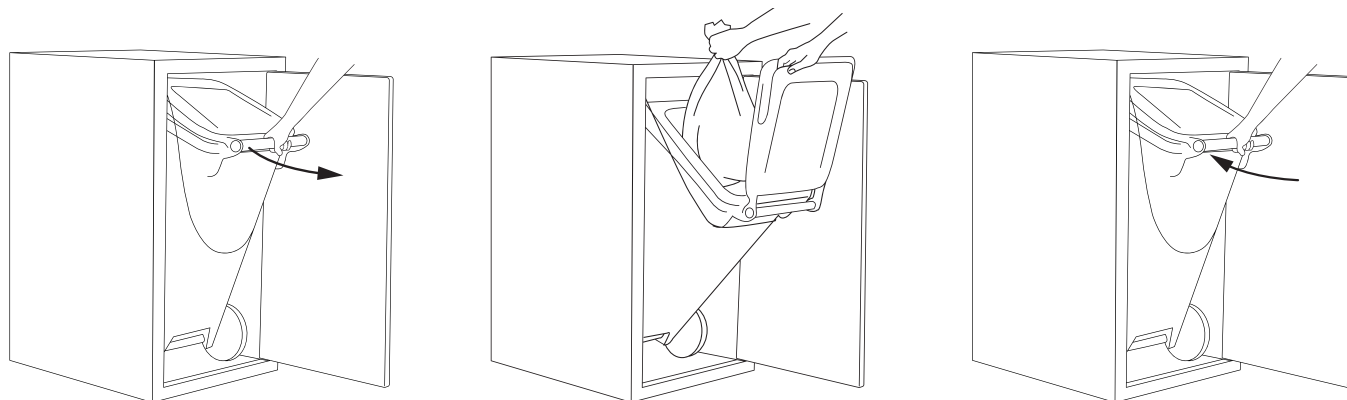


Behälter einstellen

Achten Sie beim Einstellen des Behälters darauf, dass die Fangschlaufe über den Behälter gelegt wird und die Räder in der dafür vorgesehenen Vertiefung stehen. Für 120-l-Behälter ist ein Kipprahmen angebracht. Nach dem Lösen der Schrauben kann dieser verschoben und positioniert werden. Anschließend sind die Schrauben wieder festzuziehen.



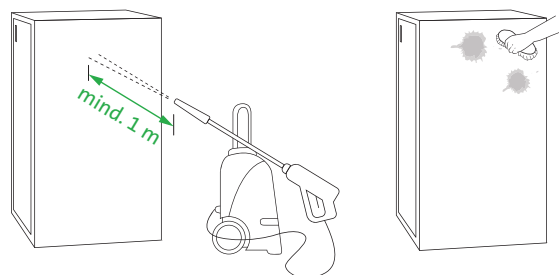
Einwurf in Behälter



Pflege und Wartung

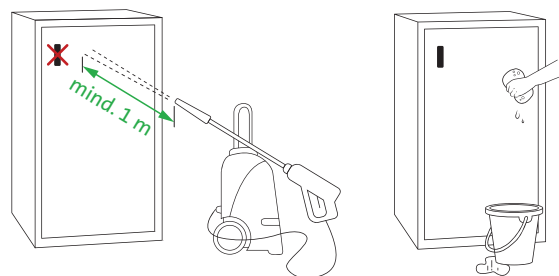
Betonsteinoberflächen

Für die Betonsteinoberflächen empfehlen wir bei Verschmutzung eine achtsame Reinigung mit einem Hochdruckreiniger. Beachten Sie dabei den Mindestabstand von 1 m. Eine effektive Beseitigung von Ausblühungen gelingt durch Abbürsten der Oberfläche mit einer Metall- oder starken Wurzelbürste. Wir empfehlen, die Betonflächen regelmäßig zu imprägnieren.



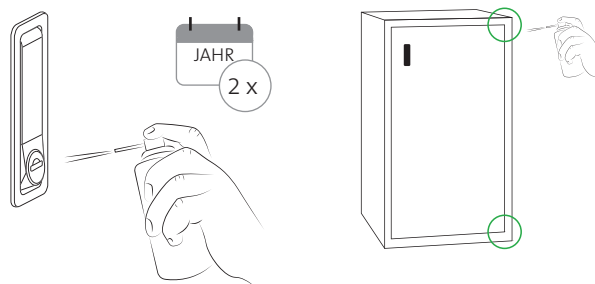
Türen

Die Türen der Abfallsysteme sollten mindestens zweimal im Jahr gereinigt werden. Zur Schonung von Umwelt und Produkt sollte nur Wasser verwendet werden. Bei hartnäckiger Verschmutzung eignet sich für pulverbeschichtete Türen ein Kunststoffreiniger. Sie können auch einen Hochdruckreiniger einsetzen, wobei der Wasserstrahl nicht direkt auf den Verschluss gerichtet werden darf.



Verschluss und Drehpunkte

Der Verschluss und die Drehpunkte der Türen sollten mindestens zweimal im Jahr mit säurefreiem Sprühöl oder Fett gepflegt werden, idealerweise vor und nach der Frostperiode, um das Einfrieren der Verschlüsse zu vermeiden und Verschleiß vorzubeugen.



Reinigungs- und Pflegemittel

Durch den Einsatz der richtigen Reinigungs- und Pflegemittel bleiben Optik und Funktion des Produkts lange erhalten. Sollten Sie hartnäckige Verschmutzungen oder Funktionsstörungen bemerken, wenden Sie sich zur weiteren Beratung an unseren Service unter service@paul-wolff.com.

| Produkt (ArtikelNr.) | Funktion | Verwendung |
|----------------------------------|--|--------------|
| Steinversiegelung (9606) | Schmutz- und feuchtigkeitsabweisender Schutz mit Seidenglanz | Jährlich |
| Steingrundreiniger (9732) | Grundreinigung des Betonsteins bei Verwendung eines Hochdruckreinigers | Nach Bedarf |
| Wartungsspray (9771) | Schmieren von bewegten Bauteilen wie Türen, Deckeln und Schließungen | 2 x jährlich |
| Türreiniger (35460) | Entfernung von hartnäckigem Schmutz auf beschichteten Türen | Nach Bedarf |

Diese und weitere Pflegeprodukte finden Sie im Webshop unter www.paul-wolff.com/shop.

PAUL WOLFF GmbH
Monschauer Straße 22
41068 Mönchengladbach

Tel.: +49 2161 930 3
Fax: +49 2161 930 599

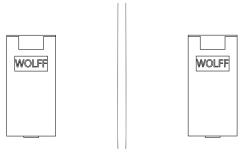
info@paul-wolff.com

PAUL WOLFF 

Einbauhinweise Schließsystem Serie 120 und 240

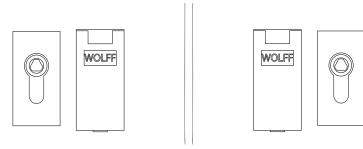
Damit Ihr Produkt einwandfrei funktioniert, möchten wir Ihnen Hinweise zum Einbau Ihres individuellen Halbzylinders geben. Es gibt zwei unterschiedliche Schließsysteme, die die Montage des Halbzylinders erfordern:

Schloss für Halbzylinder 10/40



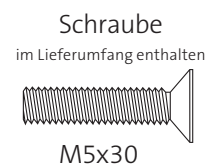
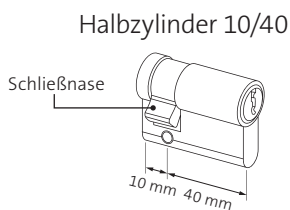
In diesem Schließsystem ist ein provisorischer Dreikant verbaut. Entfernen Sie diesen, indem Sie auf der Rückseite der Tür, seitlich vom Kastenschloss, die Schraube lösen und den Halbzylinder auf der Vorderseite der Tür herausziehen. Installieren Sie nun Ihren individuellen Schließzylinder.

Schloss für Halbzylinder 10/40 und Dreikant



Über den bereits installierten Dreikant ist dieses Schließsystem sofort einsatzfähig. Der Dreikant verbleibt als Schließung für den Entsorger. Installieren Sie Ihren zusätzlichen, individuellen Schließzylinder.

Was Sie zum Einbau benötigen



Einbau und Bedienung des Halbzylinders

- 1 Schließnase einstellen**
 Stellen Sie die Schließnase des Halbzylinders so ein, dass sie bei abgezogenem Schlüssel im grün dargestellten Bereich liegt. Das Vorgehen zur Einstellung entnehmen Sie der Anleitung des Zylinderherstellers.
- 2 Individuellen Halbzylinder einsetzen**
 Setzen Sie den Halbzylinder auf der Vorderseite der Tür in die dafür vorgesehene Öffnung ein. Nutzen Sie zur Befestigung die Schraube aus dem Lieferumfang, nicht die möglicherweise vom Zylinderhersteller mitgelieferte, und ziehen Sie diese handfest an. Schrauben anderer Länge und zu festes Anziehen führen zur Blockierung des Schlosses.
- 3 Öffnen und Schließen der Tür**
 Durch Drehung des Schlüssels in die rechts abgebildete Richtung entriegeln Sie die Tür. Sie können diese anschließend öffnen und den Schlüssel abziehen. Wird die Tür geschlossen, verriegelt sie automatisch. Auf der Rückseite des Schlosses befindet sich eine Notentriegelung, womit die Tür von innen geöffnet werden kann.

